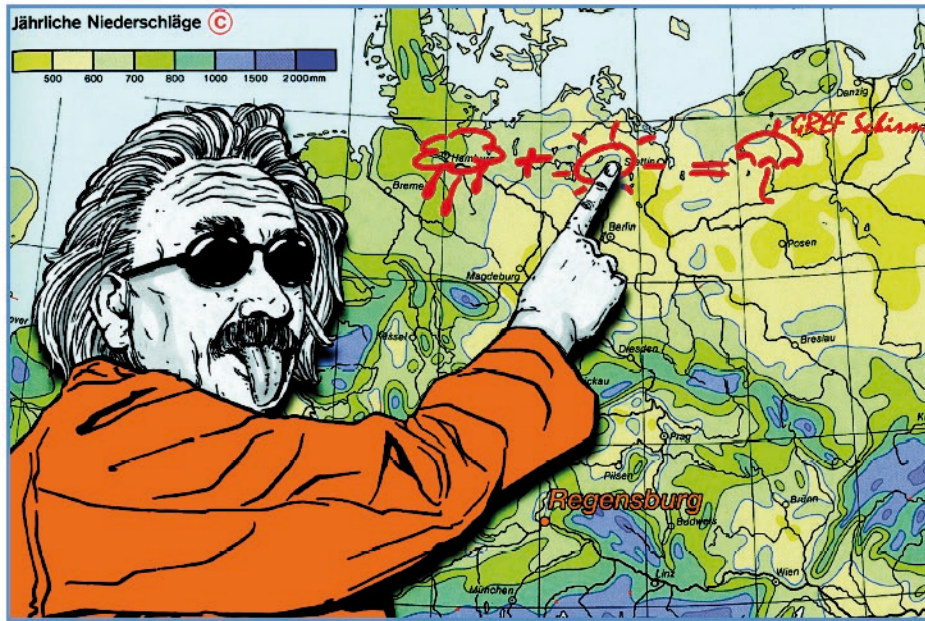


GRAF Schirme



Advertising, merchandising and commercial art

ALLE REDEN VOM WETTER



Gegen Wetter ist kein Kraut gewachsen und kein Chip erfunden – aber das mobile Dach über dem Kopf: der Schirm – seit fünftausend Jahren in seiner Grundkonstruktion nahezu unverändert und unentbehrlich.

Neben seinem Gebrauchswert ist der Schirm die Jahrhunderte hindurch bis heute für seine Benutzer „CI“, Symbol- und Designwelt, seine Fahne, sein Kommunikationssignal.

Das Wetter ist das Thema Nummer eins, die meist verbreitete Information in Presse, Funk und TV, täglich, halbstündlich - der bedeutendste Kommunikationsfaktor überhaupt. Alle reden vom Wetter - GREF-Schirme fördert Markenwerbung durch Wetter mit: Stock-, Golf-, Gäste- und Mini-Taschenschirmen als Twinmatic oder Ultralight – unübertroffen innovativ und qualitätsgeprüft.

GREF-Schirme macht Marken mobil

Everybody's talking about the weather

There is no remedy for the weather and no chip – only the mobile roof over one's head: the umbrella – for five thousand years essentially unchanged in its basic construction, and indispensable.

Through the centuries up until the present day, the umbrella has been, in addition to its practical value, its user's "CI", world of symbol and design, his flag, his communication signal.

The weather is the number one topic, the most wide-spread information in the press, radio and TV, daily, every half-hour - the most important communication factor there is. Everybody talks about the weather - GREF-Schirme promotes name-brand advertising through the weather, with walking-length and golfing umbrellas, guest and collapsible umbrellas (Twinmatic or Ultralight) – unsurpassed in innovation and quality control.

GREF-Schirme makes brand-names mobile

Referenzen

ADAC	HSV
ADIDAS	INFINEON
ADLER	KAISER'S DRUGSTORE
ALBERTINA	KEMPINSKI
ALDI	LANGENSCHIEDT
ALSTOM	LUFTHANSA
AMERICAN EXPRESS	MAXBLUE
AUDI	MDR
BANG+OLUFSON	MÜLLER MILCH
BASF	NESTLÉ
BAVARIA FILM	NKD
BMW	OLYMPUS
BRITISH AMERICAN TOBACCO	PORSCHE
C&A	REWE
CAPITAL	RICOLA
CHIQUITA	ROSSMANN
CIBA	RITTER SPORT
COMMERZBANK	SAMSONITE
DAIMLERCHRYSLER	SCHERING
DEICHMANN	SCHNEIDER WEISSE
DEUTSCHE AEROSPACE	SIEMENS
DEUTSCHE BANK	SKODA
DEUTSCHE BÖRSE	SMART
DEUTSCHE POST	SPIEGEL VERLAG
DEUTSCHER BUNDESTAG	SPIELBANK BADEN
DEUTSCHER SPARKASSEN-VERLAG	STEIGENBERGER
DEUTSCHE WELLE	STEINWAY & SONS
DEVK	SWR
EDEKA	TELEFONICA
ESPRIT	TELEKOM
FC BAYERN	TENGMANN
FLUGHAFEN MÜNSTER/OSNABRÜCK	UEFA
GLASHÜTTE	VW
GOLDPFEIL	WALMART
HENKELL	WERDER BREMEN
HOFER KG	WOOLWORTH
HUGO BOSS	WRIGLEY'S
	ZEISS
	4711



Mercedes



AUDI





MINI COOPER



MÜLLER



AVERNA



T-COM

RITTER SPORT



NESTLÉ



HUGO BOSS



BANG & OLUFSEN



BASF



FORMEL 1



CLOUDS



SAUBER PETRONAS



CHEESE



№ 390-0

CITYBRELLA

z.B. Citybrella Regensburg:
Die acht schönsten
Stadt-motive, künstlerisch
dargestellt, gedruckt auf
einem hochwertigen
Polyester Pongée-Bezug,
auf einem Mini-Taschenschirm
mit stabilen, umschlagsicheren
Aluminiumgestell 27-56/8,
3-fach sektionierter Hexagon-
Alustock, Holzknauf, verpackt
in einer Geschenk-Blechdose

e.g. Citybrella Regensburg:
*Eight most beautiful city-
motives designed by an artist,
printed on high quality
polyester pongée cover,
on a mini pocket umbrella
with stable, windproof
aluminium frame 27-56/8,
3-section hexagon alu shaft,
wooden handle, packed
in a present tin box*



Idealer Platz für den
Logo-Aufdruck
Ideal place
for Logo-imprint



Blechdose L= 28cm
Tinbox L=28cm



WETMAT

Wetmat-Schirme können als **Stockschirme**, **Taschenschirme** oder **Golfschirme** nach Ihren Vorgaben sondergefertigt werden.

Wegen des aufwändigen Walzendruckes ist eine Mindestbestellmenge von 2500 Stück erforderlich.

*Wetmat-umbrellas can be manufactured according to your wishes as **walking stick umbrellas**, **pocket umbrellas** or **golf umbrellas**.*

Due to the expensive cylinder print procedure, a minimum order of 2500 items is required.



Mit dem **Wetmat**-Schirm

werben Sie auf eine neue Art für Ihr Unternehmen ...

*With the **Wetmat**-umbrella*

you are advertising your firm in a new way ...



... denn erst bei Regen lüftet der **Wetmat**

sein Geheimnis, und Ihr Logo erscheint wie aus dem Nichts

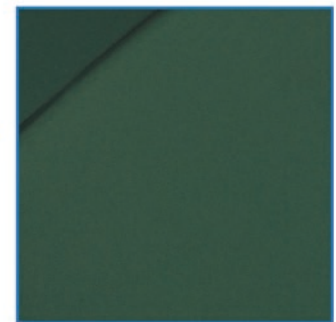
auf dem Schirmdach.

*... because the **Wetmat***

only reveals its secret when it rains and your logo appears,

as if from nowhere, on top of the umbrella.

Der wetmat-Stoff ist naß –
Ihr Logo wird sichtbar
*The wetmat-material is wet –
your logo becomes visible*



Der wetmat-Stoff ist trocken –
Ihr Logo ist unsichtbar
*The wetmat-material is dry –
your logo is invisible*

Druckflächengrößen bei Schirmen

Sizes of Printarea on umbrellas

**A Lagerware
(vorgefertigte
Schirme)**

umbrellas in stock:

Bedruckbare Flächen / Print areas

Maximale Druckflächen bei kurzfristiger
Bedruckung mit Logo u.a. in der BRD
bei Stockschirmen

Print areas

*max. print area for quick printing in
Germany for regular umbrellas*

Taschenschirm / Mini Umbrella

A= 250mm B=170mm C=140mm

Stockschirm / Stickumbrella

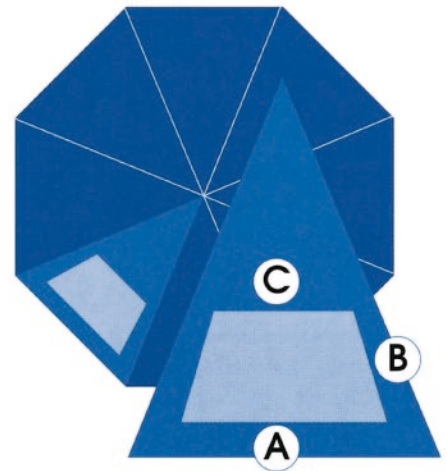
A= 280mm B=170mm C=150mm

Golf-, Gästeschirm / Golfumbrella

A= 370mm B=250mm C=220mm

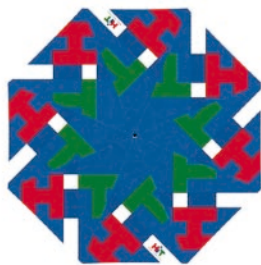
Golf-Automatik / Golf-Automatic

A= 320mm B=220mm C=230mm



**B Sonderan-
fertigungen
(alle Designvorgaben
sind umsetzbar)**

*special production:
all your design
requests can be
carried out.*



**Sonderanfertigungen
bei Griffen**

*special production
for handles:*

